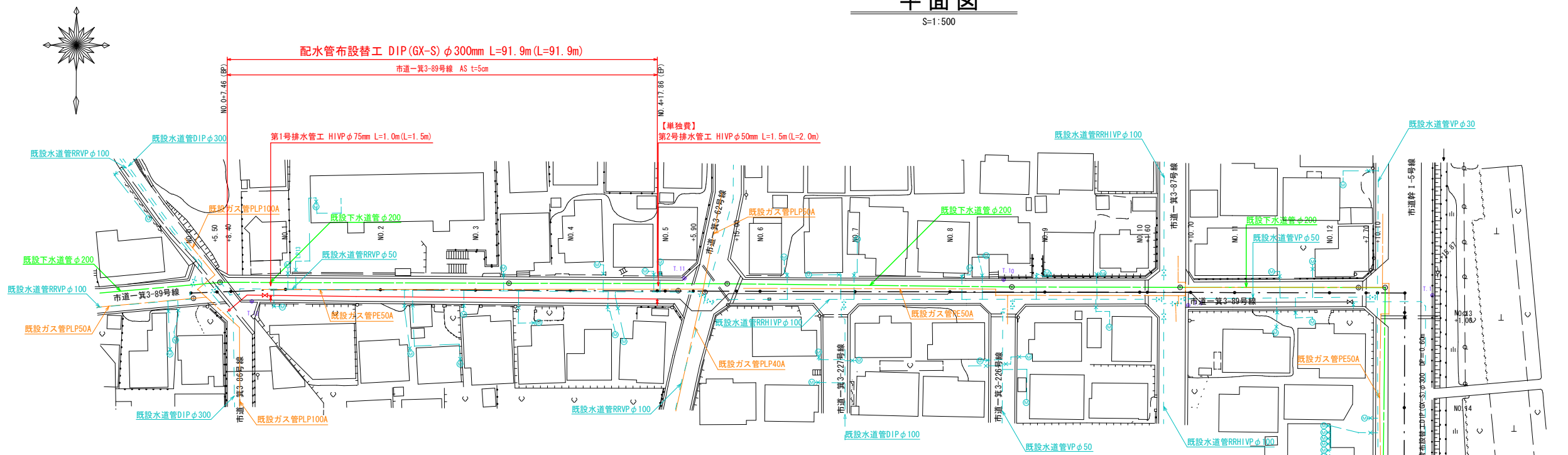


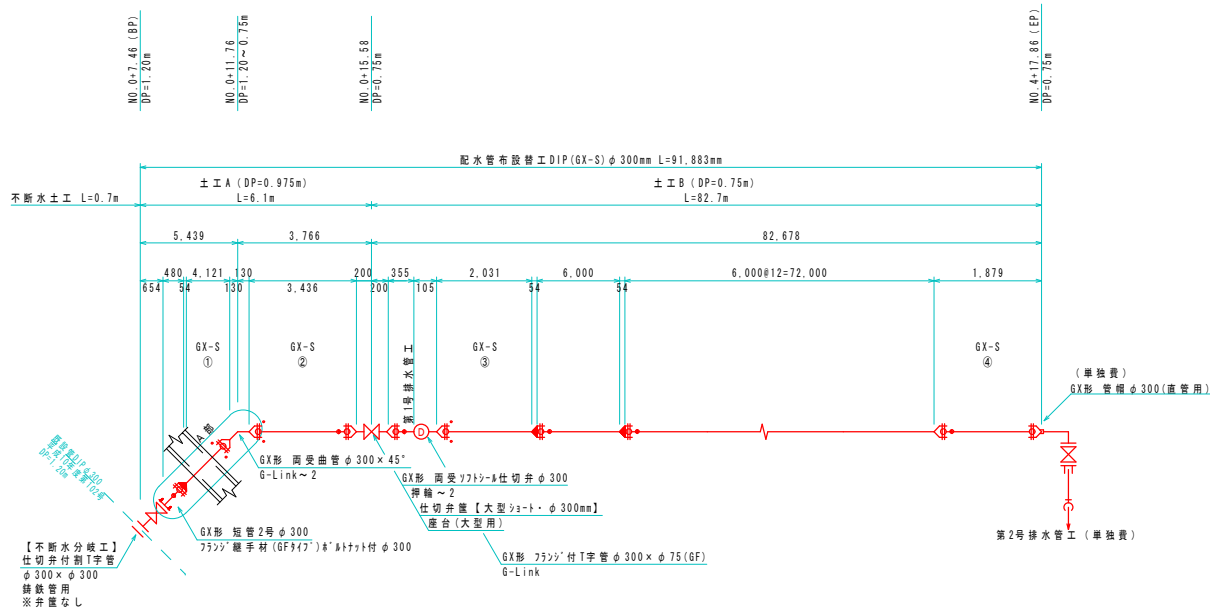
平面図

S=1:500

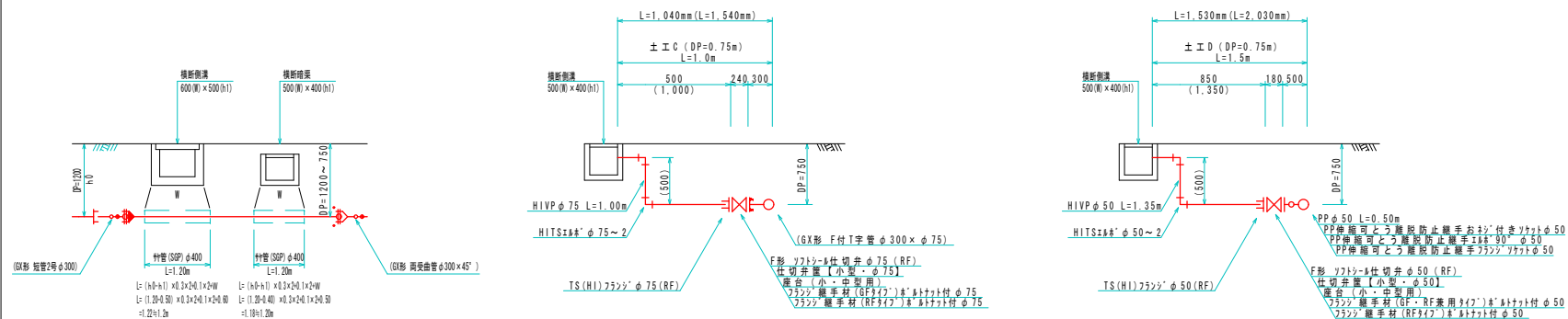


配管図

S=FREE



A部断面図



工事概要	
配水管布設替工 DIP (GX形) φ300mm	L=91.9m
排水工	2箇所

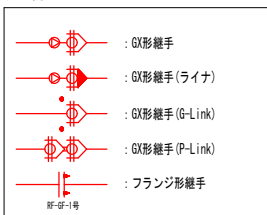
埋設管種	線種
新設配水管	—
既設水道管	- - -
ガス管	- - -
下水道管	- - -
NIT	- - -

令和7年度 工事番号 第125号

工事名	重要給水施設配水管整備事業 大塚二丁目配水管布設替工事	
路線名	市道一箕3-89号線	
工事箇所	会津若松市大塚二丁目 地内外	
図面種類	平面図 S=1:500	工事概要
	配管図 S=FREE	
図面番号	NO.1/4	設計 令和 7年 8月

会津若松市上下水道局上水道施設課

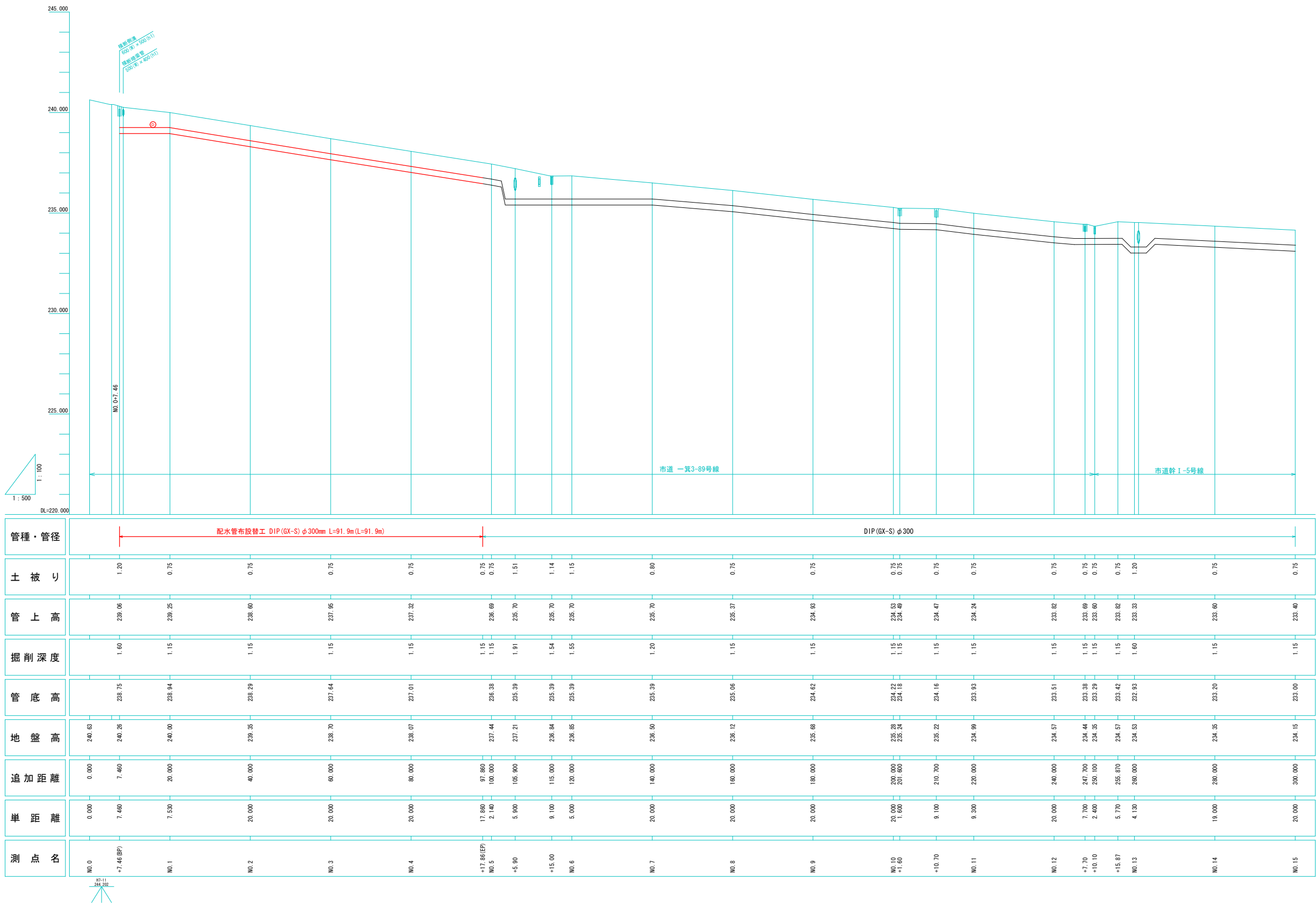
凡例



※ () 内寸法は、管実延長を示す。
※直管及び切管寸法については参考とする。

縦断図

VS=1:100
HS=1:500

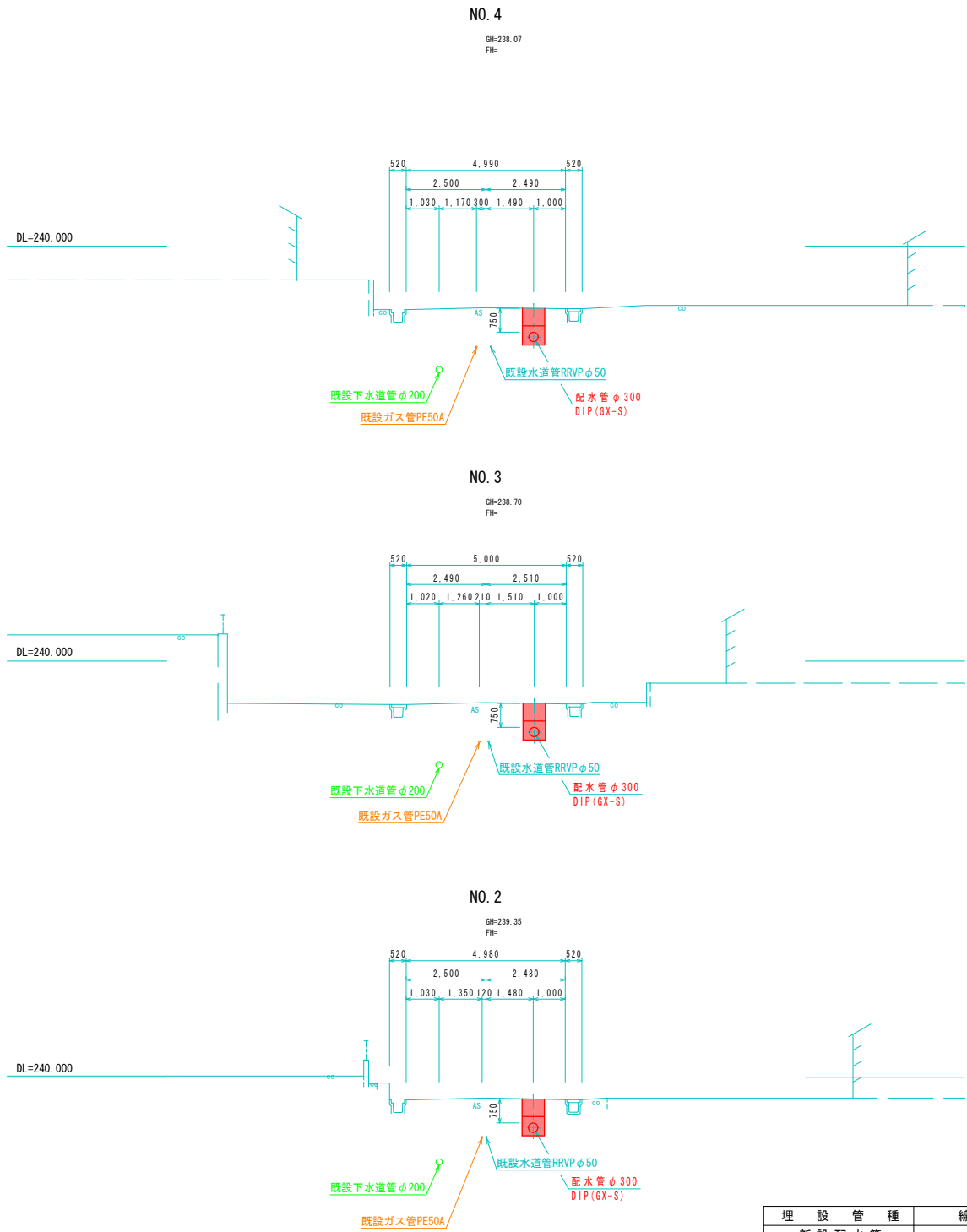
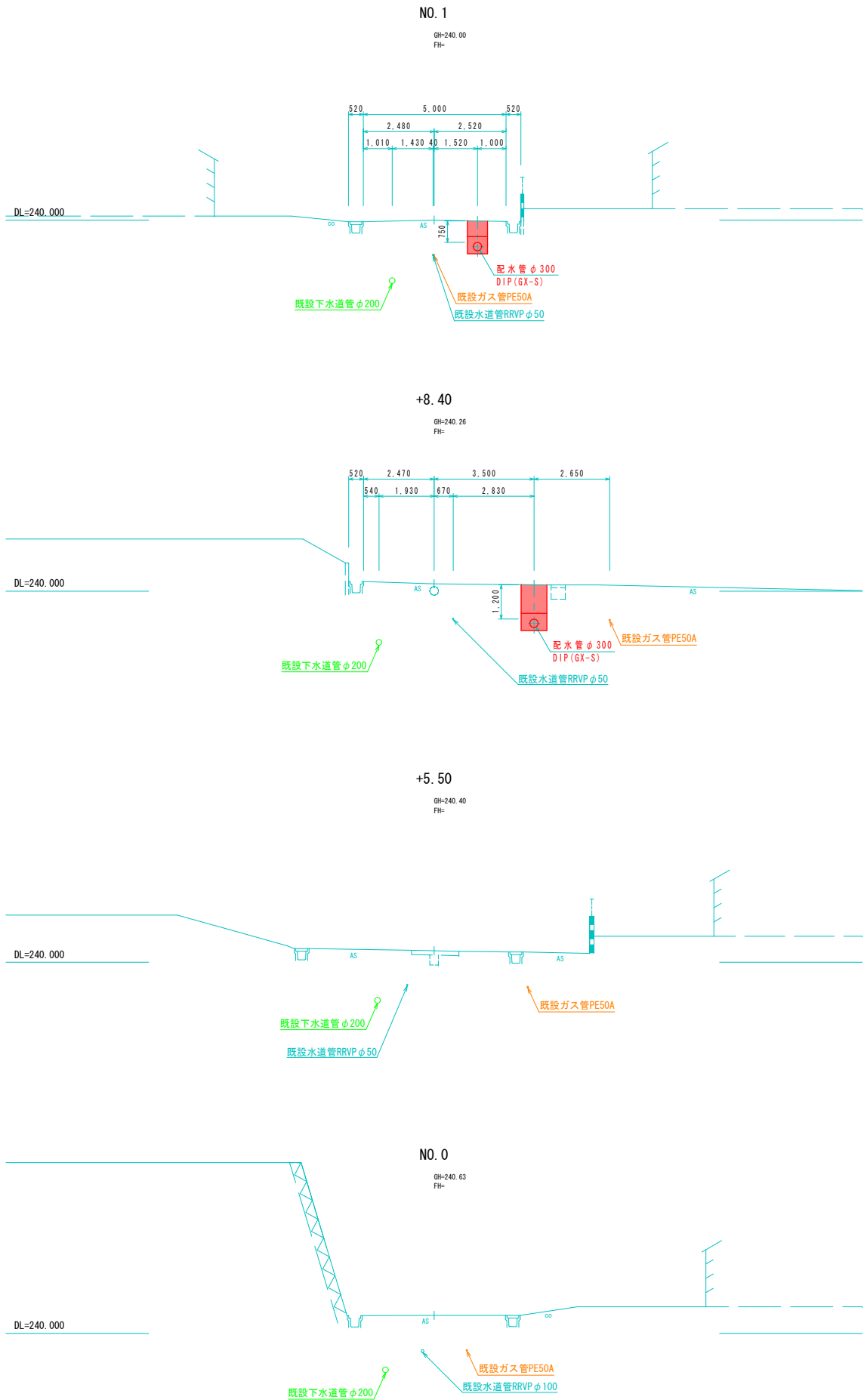


管種・管径	DIP (GX-S) φ300																			
土 被 り	1.20	0.75	0.75	0.75	0.75	0.75	0.75	0.75	0.75	0.80	0.75	0.75	0.75	0.75	0.75	0.75	0.75	0.75	0.75	0.75
管 上 高	238.06	238.25	238.60	237.95	237.32	236.69	236.70	236.70	236.70	236.70	235.37	234.93	234.53	234.47	234.24	233.82	233.69	233.60	233.33	233.40
掘 削 深 度	1.60	1.15	1.15	1.15	1.15	1.15	1.91	1.54	1.55	1.20	1.15	1.15	1.15	1.15	1.15	1.15	1.15	1.15	1.60	1.15
管 底 高	238.75	238.94	238.29	237.64	237.01	236.38	235.39	235.39	235.39	235.39	235.06	234.62	234.22	234.16	233.93	233.51	233.38	233.29	233.42	233.00
地 盤 高	240.63	240.26	240.00	239.35	238.70	238.07	237.44	236.84	236.85	236.50	236.12	235.68	235.28	235.22	234.99	234.57	234.44	234.35	234.57	234.15
追 加 距 離	0.000	7.460	20.000	40.000	60.000	80.000	97.860	100.000	105.900	115.000	120.000	140.000	160.000	180.000	200.000	240.000	247.700	250.100	255.870	260.000
単 距 離	0.000	7.460	7.530	20.000	20.000	20.000	17.860	2.140	5.900	9.100	5.000	20.000	20.000	20.000	9.300	20.000	7.700	2.400	5.770	4.130
測 点 名	NO.0 +7.46(BP)	NO.1	NO.2	NO.3	NO.4	+17.86(EP) NO.5	+5.90	+15.00	NO.6	NO.7	NO.8	NO.9	NO.10 +1.60	+10.70	NO.11	NO.12	+7.70 +10.10	+15.87	NO.13	NO.14
																				NO.15

令和7年度 工事番号 第125号		
工 事 名	重要給水施設配水管整備事業 大塚二丁目配水管布設替工事	
路 線 名	市道一箕3-89号線	
工 事 箇 所	会津若松市大塚二丁目 地内外	
図 面 種 類	縦断図 VS=1:100 HS=1:500	工 事 概 要
図 面 番 号	N0.2/4	設 計 令和7年 8月
会津若松市上下水道局上水道施設課		

横断図

S=1:100



埋設管種	線種
新設配水管	—
既設水道管	- - -
ガス管	- · - · -
下水道管	- - -
N T T	- - -

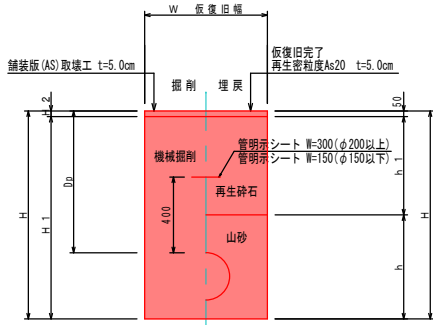
令和7年度 工事番号 第125号

工事名	重要給水施設配水管整備事業 大塚二丁目配水管布設管工事	
路線名	市道一箕3-89号線	
工事箇所	会津若松市大塚二丁目 地内外	
図面種類	横断図 S=1:100	工事概要
図面番号	NO. 3/4	設計 令和 7年 8月
会津若松市上下水道局上水道施設課		

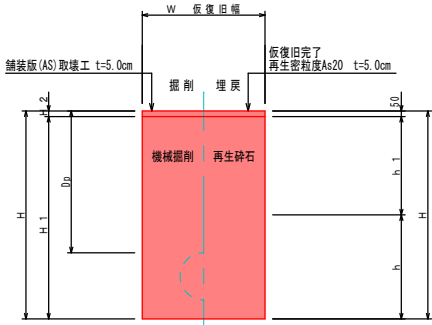
土工図

S=FREE

車道部・管布設

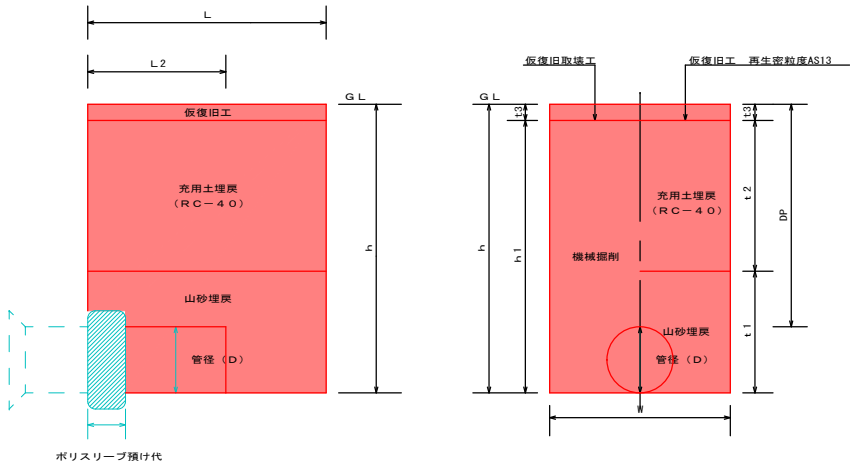


車道部・栓止及び弁筐撤去



土工	道路区分	復旧方法	管種	土工延長 (L)	呼び径 (D)	土被り (DP)	掘削幅 (W)	掘削深 (H)	機械掘削 (H1)	舗装厚 (H2)	山砂 (h)	再生砕石 (h1)	掘削 (W+H1)	管保護砂 (W+h-d)	再生砕石 (W+h1)	管断面積 (d)	路盤幅	土留	各延長	備考
土工A	車道部	仮復旧完了	DIP (GX)	6.1m	300	975	700	1,375	1,325	50	600	725	0.93	0.33	0.51	0.087	-			
土工B	車道部	仮復旧完了	DIP (GX)	82.7m	300	750	700	1,150	1,100	50	600	500	0.77	0.33	0.35	0.087	-			
土工C	車道部	仮復旧完了	HIVP	1.0m	75	750	600	925	875	50	375	500	0.53	0.22	0.30	0.006	-			
土工D	【単独費】車道部	仮復旧完了	PP・HIVP	1.5m	50	750	600	850	800	50	300	500	0.48	0.18	0.30	-	-			

再掘削土工図



工程	呼び径 (D)	土被り (DP)	掘削幅 (W)	掘削深 (H)	機械掘削 (h1)	山砂 (t1)	充用土埋戻 (t2)	仮復旧 (t3)	再掘削延長 (L)	配管露出延長 (L2)	管断面積 (d)	土留	備考
GX形継手	φ300	750	700	1050	1020	500	520	30	1350	550	0.087		

D P=0.75m

仮復旧取土工: $L \times W$
 $= 1.35 \times 0.70$
 $= 0.95 \text{ m}^2$

C 1 (機械掘削): $L \times W \times h1 - L2 \times \text{管径除}$
 $= 1.35 \times 0.70 \times 1.02 - 0.55 \times 0.087$
 $= 0.92 \text{ m}^3$

B 1 (山砂埋戻): $L \times W \times t1 - L2 \times \text{管径除}$
 $= 1.35 \times 0.70 \times 0.50 - 0.55 \times 0.087$
 $= 0.42 \text{ m}^3$

B 2 (充用土埋戻): $L \times W \times t2$
 $= 1.35 \times 0.70 \times 0.52$
 $= 0.49 \text{ m}^3$

仮復旧工: $L \times W$
 $= 1.35 \times 0.70$
 $= 0.95 \text{ m}^2$

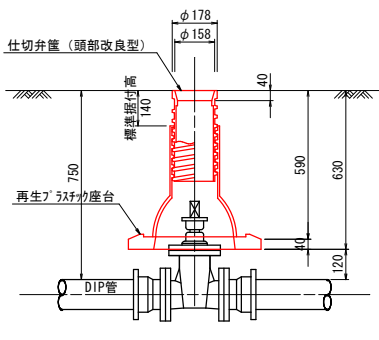
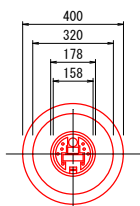
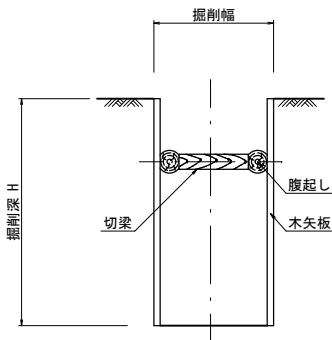
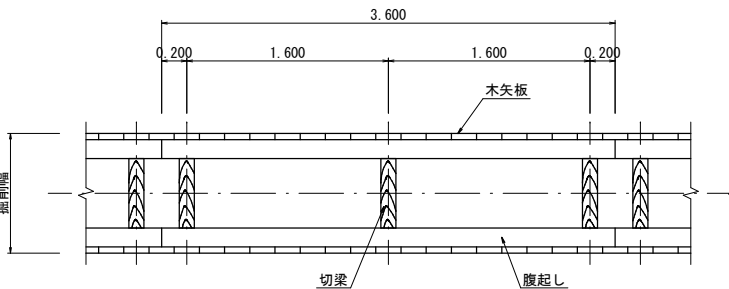
土留工標準図(参考図)

木矢板土留

H=2.00m未満

平面図

側面図(浅埋用)



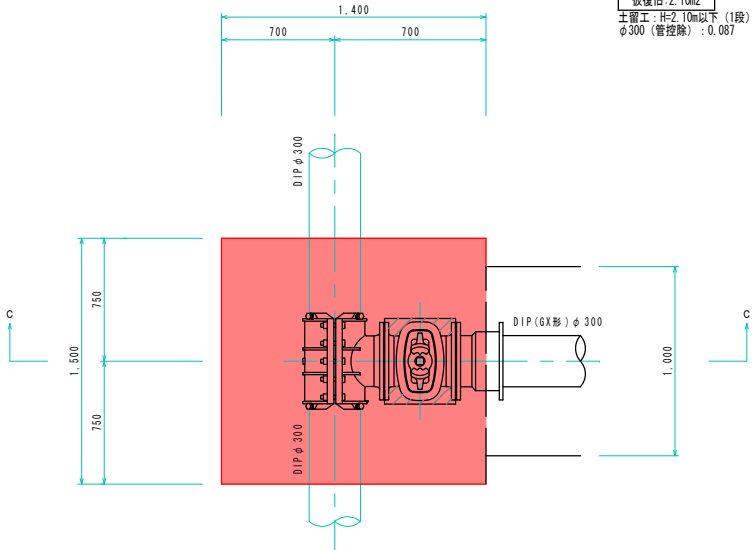
不断水土工図

S=FREE

配水管布設替工(不断水分岐工)

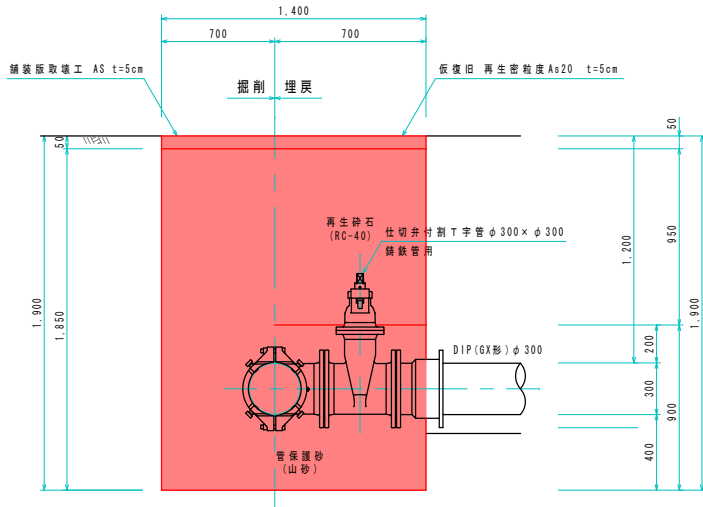
DIP φ300×φ300

平面図



舗装切断: 4.80m
舗装取壊: 2.10m ²
VC1: 3.75m ³
VB1: 1.70m ³
VB2: 2.00m ³
仮復旧: 2.10m ²
土留工: H=2.10m以下 (1段)
φ300 (管径除): 0.087

C-C断面



仕切弁(筐)工詳細図(参考図)

令和7年度 工事番号 第125号

工事名	重要給水施設配水管整備事業 大塚二丁目配水管布設替工事	
路線名	市道一箕3-89号線	
工事箇所	会津若松市大塚二丁目 地内外	
図面種類	土工図	工事概要
	S=FREE	
	不断水土工図	
図面番号	N0.4/4	設計 令和7年8月

会津若松市上下水道局上水道施設課